

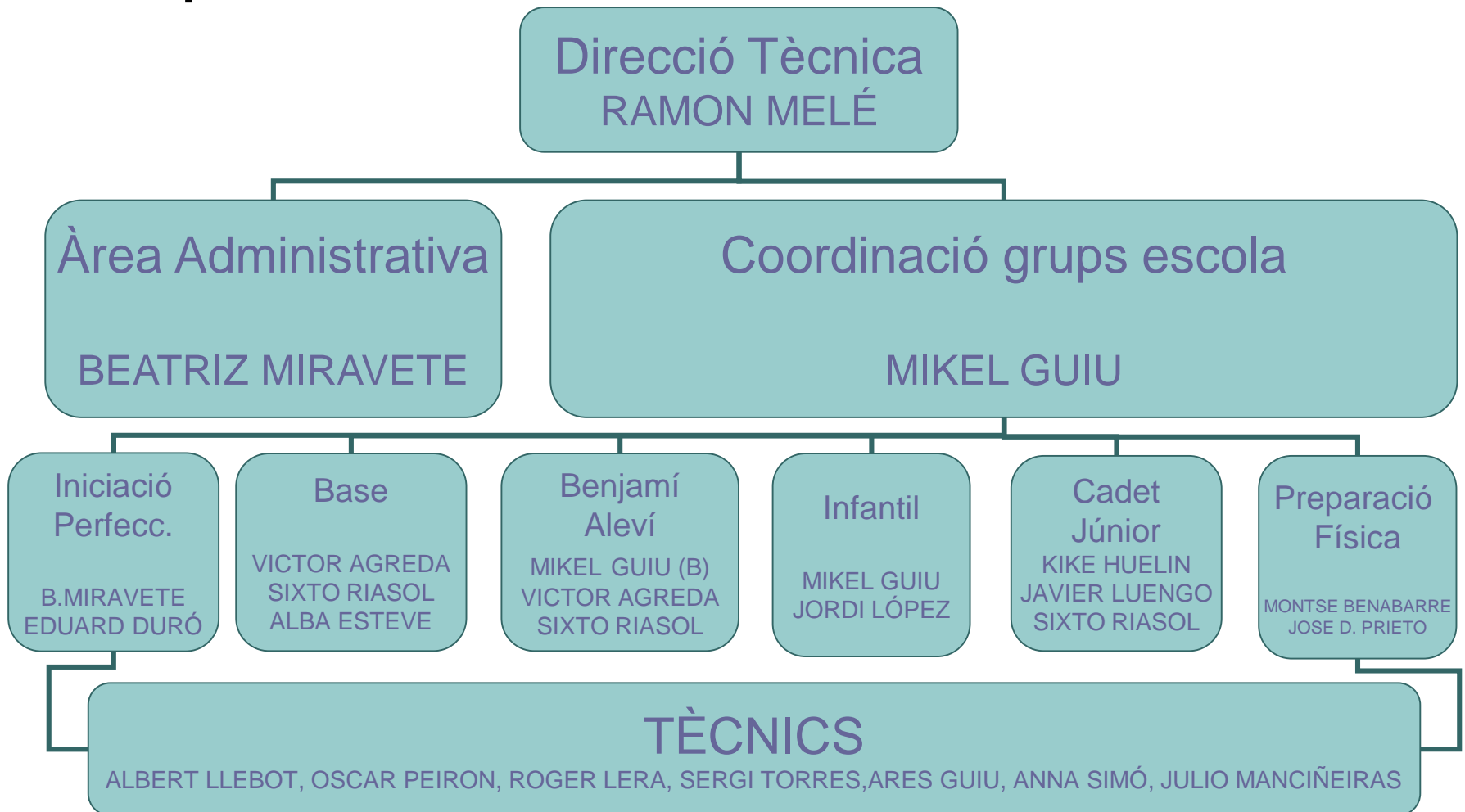


PRESENTACIÓ ESCOLA DE TENNIS CURS 2016/17

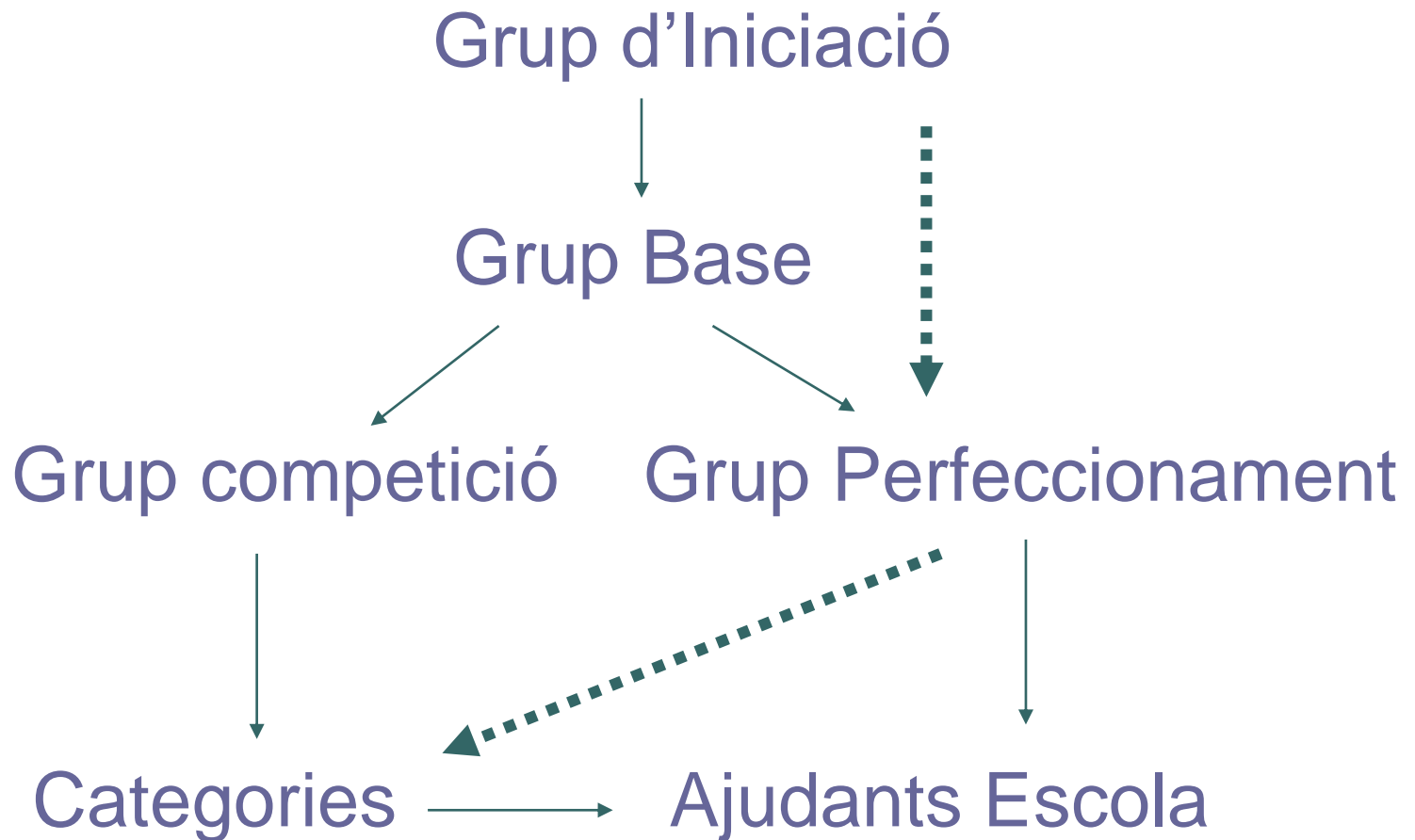


CLUB TENNIS LLEIDA

ORGANIGRAMA 16 -17

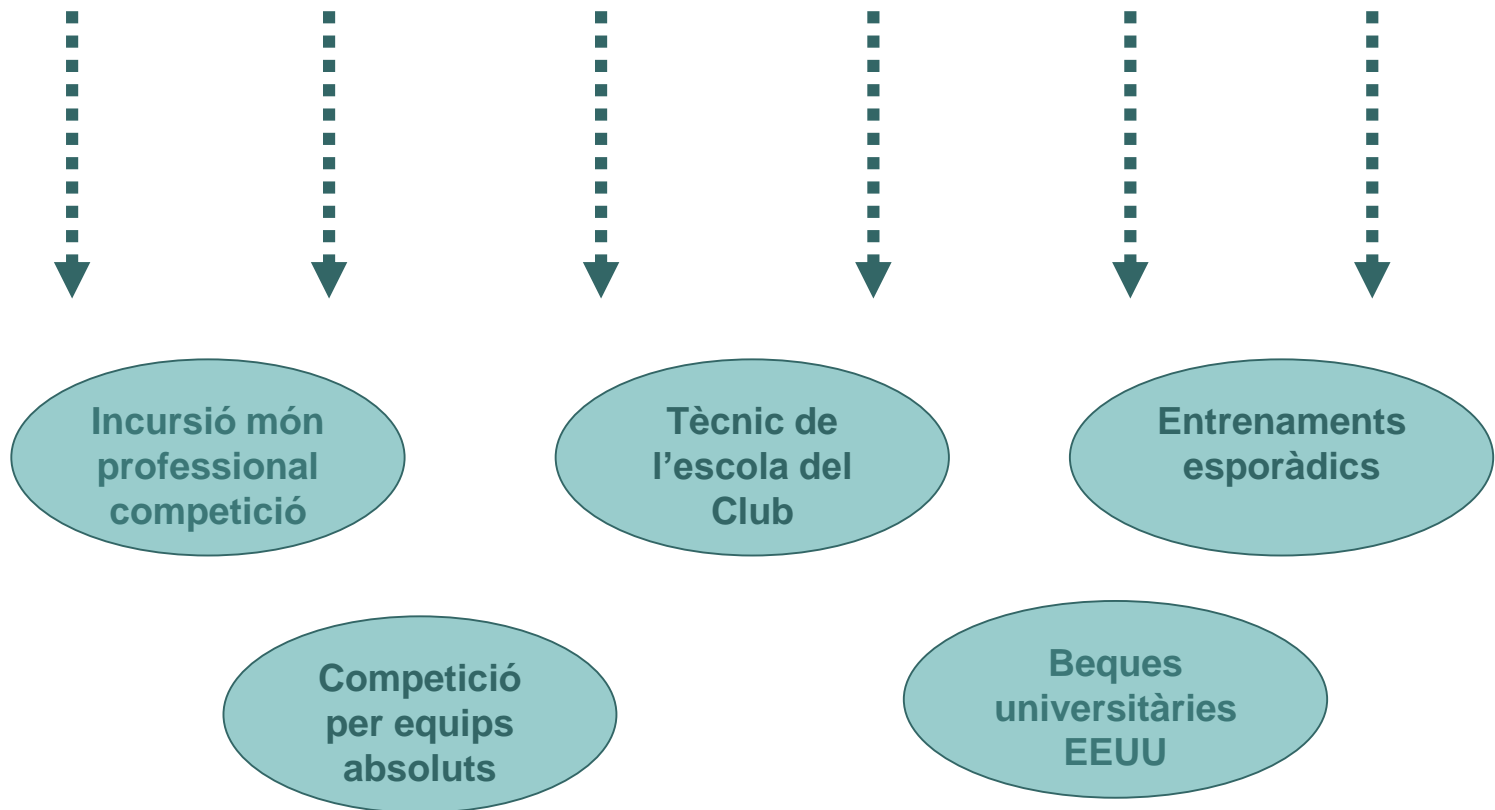


ITINERARI DE L'ALUMNE EN L'ESCOLA



CONTINUÏTAT DE L'ALUMNE

competició cadet-júnior





ACTIVITATS ESCOLA BASE

- És un dels objectius ESTRATÈGICS de l'escola.
- Volem transmetre els **VALORS** que sustenten la nostra idea de club.
- Volem introduir al nen, al més aviat **possible**, en la dinàmica de club de caps de setmana (EVOLUCIÓ)
- Entrenaments en pista (introducció a la tècnica dels cops bàsics a través dels jocs).
- Entrenament previ a pista (dissabtes). Objectius d'aquestes sessions.
 1. Escalfament físic. (hàbits, treball específic, coordinatius, psicomotrius)
 2. Preparació per assumir el treball de pista. Activació
 3. Relacions entre companys a través del joc.
 4. Interaccions entre diferents companys . Aspecte social



ACTIVITATS ESCOLA BASE

- Accions:

- Jornades socials de mini-tennis (tardor- primavera)
- Lliga Interna de primavera. (Trofeu a tots els participants)
- Lliga per equips McDonald's Benjamí i **Pre benjamí.**
- Nova categoria campionat social (**Pre benjamí**)
- Trobades Mini-tennis i juguem (des de 6 anys)



Decàleg de la COMPETICIÓ. VALORS.

1. Cal entendre la competició com una part del procés formatiu tennístic i personal. Relativitzar la competició. Controlar la pressió.
2. Cal conèixer i acceptar les regles del joc i les decisions preses per les persones indicades.
3. Cal informar-se personalment de la competició en que es participa (tipus de competició, dates, quadres, horaris).
4. Cal tenir predisposició en col·laborar amb el sistema de competició.
5. Cal donar el millor d'un mateix a nivell competitiu. Feedback amb els pares i tècnics
6. Cal acceptar el resultat final, s'ha de valorar des de el punt de vista de rendiment i esforç personal.
7. Cal ser respectuós i prudent amb la victòria, i objectiu amb la derrota.
8. Cal respectar els altres integrants de la competició (rival, companys, àrbitre, entrenadors, pares, públic). Exercici d'empatia.
9. Cal preparar-se per a la competició, durant els entrenaments diaris, abans i després dels partits. PREPARACIÓ INTEGRAL
10. Cal ser BON ESPORTISTA i BONA PERSONA

Calendari competició

| PROGRAMACIÓ COMPETICIONS 1r TRIMESTRE | | | | | | | | | | | | | | | | | | |
|---------------------------------------|----------|--|-------|--|--------------------------------|---------------------|-------|-------|-------|--------------------|-------------------------|--------------------------------|----------------|----------|-------|--------------------------------|-------|--|
| mesos | Setembre | | | | Octubre | | | | | Novembre | | | | Desembre | | | | |
| | 3-4 | 10-11 | 17-18 | 24-25 | 1-2 | 8-9 | 15-16 | 22-23 | 29-30 | 5-6 | 12-13 | 19-20 | 26-27 | 3-4 | 10-11 | 17-18 | 24-25 | |
| TORNEI G | | | | | DOBLES GENERALITAT ALEVÍ | | | | | | DOBLES GENERALITAT INF. | | | | | | | |
| | | | | | | CAT. BENJAMÍ EQUIPS | | | | CAT. JUNIOR EQUIPS | | | CJH - CORNELLA | | | CJH- LAIETÀ 12 des.-6 Gener | | |
| | | | | | T. TECNIFIBRE - MONZON (B,A,I) | | | | | | | | | | | | | |
| | | OPEN JUVENIL SICORIS CLUB (TOTES CAT.) | | | | | | | | | | MASTER PROV. WALA | | | | | | |
| | | | | CAMPIONAT SOCIAL CLUB TENNIS LLEIDA - TOTES CATEGORIES | | | | | | | | | | | | | | |
| | | | | XIV LLIGA McDonald's LLEIDA-benjamí | | | | | | | | | | | | | | |
| | | | | | | | | | | | | CAMPIONAT COMARQUES PER EQUIPS | | | | | | |



COMPETICIÓ.

Funcionament de la competició

- L'equip tècnic inscriu a tots els jugadors de competició a una sèrie de tornejos PROVINCIALS (CIRCUIT PROVINCIAL), es considera imprescindible per la formació del jugador.
- S'aconsella quins tornejos seria interessant jugar a nivell català durant la temporada (el jugador decideix segons les seves possibilitats).
- A totes les competicions individuals hi ha un preu d'inscripció que s'ha de pagar abans del primer partit. **Hi havia** un acord entre clubs de Lleida per pagar-ho a posteriori a través del club d'origen. A partir del 2016 cada jugador ho haurà de pagar al club on es juga.
- **Ni els tècnics ni els pares poden dirigir-se als jugadors durant un partit d'un open, tan sols el tècnic pot fer-ho en tornejos per equips i sol en els canvis de camp. CAL VETLLAR PEL COMPORTAMENT DELS NENS**
- **És important que el jugador no tingui un excés de consells ni d'informació quan juga el partit, ni que aquesta informació vingui de dues vies diferents ja que pot ser contradictòria. L'ENTORN DEL JUGADOR**



Competició

- INFORMACIÓ VIA PÀGINA WEB DEL CALENDARI DE COMPETICIÓ
- ES POT RECOLLIR CÒPIA A L'ESPORTIVA (Gener 2017)
- Tota la informació d'horaris es penja a la pàgina web. Entre dimecres i dijous
- Responsabilitat del jugador consultar-ho.
- Contacte directe amb els tècnics (equips)



TEMES ADMINISTRATIUS

- ALTES –BAIXES
- COMUNICACIÓ VIA CORREU ELECTRÒNIC.
- INFORMACIÓ VIA PÀGINA WEB.

● ● ● | us agraïm la vostra atenció



CLUB TENNIS LLEIDA